



**MERZ**

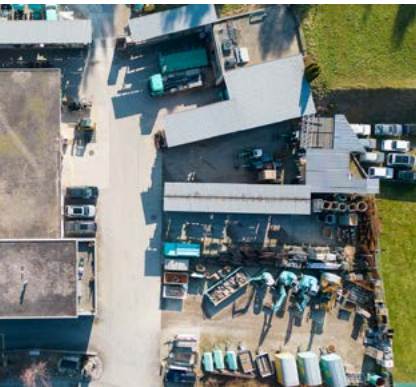
macht den Bau











## Über 100 Jahre Engagement und Erfahrung, viele Gründe sprechen für Merz.

Merz ist ein eigenständiges und dynamisches Unternehmen. Tag für Tag setzen sich unsere Spezialisten mit grossem Engagement und viel Herzblut für die Anliegen der Kunden ein. In den Kantonen Aargau und Solothurn sowie den umliegenden Regionen hat sich das Unternehmen als leistungsstarker Partner einen ausgezeichneten Namen geschaffen. Merz ist heute ein Begriff für nachhaltige Baulösungen und erstklassige Wertarbeit, für Klein- und Grossaufträge.

1

### Ausgewiesene Kompetenz

Merz ist stolz darauf, seinen Auftraggebern stets als kompetenter Partner zur Seite zu stehen. Dabei ist Fachwissen keine Frage der Tagesform, denn wir setzen auf eine solide Ausbildung und ein kontinuierliches Fördern, auch der Nachwuchskräfte.

2

### Engagierte Spezialisten

Unsere Mitarbeiter sind mit Leib und Seele Bau-Profis. Sie leben ihren Beruf mit Herzblut, sie verstehen ihr Handwerk und helfen Ihnen gerne. Wir erwarten viel von unserem Team – und ebenso von unseren Partnern. Die Zusammenarbeit mit bewährten und qualifizierten Firmen, Verbänden und Planern trägt dazu bei, dass unsere Kunden zufrieden sind.

3

### Erstklassige Qualität

Eine perfekte Arbeit ist keine Momentaufnahme. Es ist ein fortwährender Prozess mit vielen komplexen Anforderungen. Ebenso wichtig wie die Arbeitseinstellung sind uns Management, Planung, Equipment und Qualität. Wir sind überzeugt, dass vorbildliche Arbeit geschätzt wird.

« Nutzen Sie unsere Möglichkeiten:  
fundiertes Fachwissen, modernes Equipment  
und Erfahrung – seit 1921. »

Felix Strasser, Geschäftsführer



## Geradlinig, oder auch nicht, von Grund auf einzigartig.

Unser Architektur-Team ist klein und fein und deshalb genau der richtige Partner, wenn Sie auf der Suche nach einer einzigartigen Lösung sind: persönlich, individuell, genau auf Sie abgestimmt. Ob Ihre Bauträume gross und ausgefallen oder klein und geradlinig sind, das bestimmen Sie – Merz schafft den nötigen Raum für Ihre Ideen. Wir arbeiten unkompliziert und effektiv zusammen, von der 1. Skizze an über die strategische Planung und Ausrichtung der Immobilie, zur Konzeptentwicklung bis hin zur Realisierung sowie der Schlüsselübergabe. Und wenn Sie es schätzen, die ganze Verantwortung in einer Hand zu wissen, dann übernimmt die Merz AG den Lead. Wo nötig, mit verlässlichen Partnern, immer so, dass Sie von einer umfassenden und absolut transparenten Lösung profitieren!



| Neubau Einfamilienhaus, Seon



| Vom Entwurf bis zur Schlüsselübergabe,  
wir begleiten Sie kompetent.



| Innenausbau Altbauwohnung, Aarau

Entwurf / Studie | Baugesuche | Zusammenarbeit mit Ämter und Behörden | Baumanagement | Projektplanung | Koordination mit Fachplaner | Ausführungsplanung | Bauleitung | Kostenkontrolle | Schlüsselübergabe







**ARCHITEKTUR**



# HOCHBAU







## Merz macht den Bau, wertbeständige Projektausführung.

Merz wird von Architekten und Bauherren geschätzt, weil sie auf die grosse Erfahrung unserer Bau-Profis zählen können. Wir sind Ihr Bauunternehmen für jede Ausrichtung, von modern bis klassisch rustikal, vom voluminösen Zweckbau bis zum feinen Bijou mit der gewünschten Detailpflege. 100 Jahre erfolgreicher Bau-Einsatz sprechen eine deutliche Sprache!



| Teamarbeit



| Neubau Mehrfamilienhaus mit  
Mauerwerk im Keller



| Rohbau Mehrfamilienhaus

Ein- und Mehrfamilienhäuser | Wohnblöcke und Siedlungsbau |  
Gewerbe- und Industriebau | Büro- und Verwaltungsbauten |  
öffentliche und landwirtschaftliche Bauten | Hallen- und Garagenbauten











## Tief und sicher,

## Qualität, Kosten und Termine im Lot.

In der grossen Bandbreite unserer Tiefbauprojekte optimieren wir bestehende Anlagen und erstellen neu geplante Bauten, Kanalisationsleitungen, Wasserfassungen, Schächte, Rinnen, Wasserhaltungen, Kläranlagen, Brückenaufleger, Unterführungen, Rückhaltebecken, Spezialschächte, Elektroverteilungen etc. Selbstverständlich gehören dazu auch die Arbeitssicherheit, die alle Bautrupps im Infrastrukturbau schützen.

Ingenieure und Planer, auch von der öffentlichen Hand, zählen auf das ausgeprägte Know-how von Merz. Sie profitieren von der perfekten Ausführungsqualität, vom konsequenten Projektfortschritt und der gewährten Sicherheit für alle Parteien.



| Spezialbauwerk: Jauchegrube bei einem Landwirtschaftsbetrieb

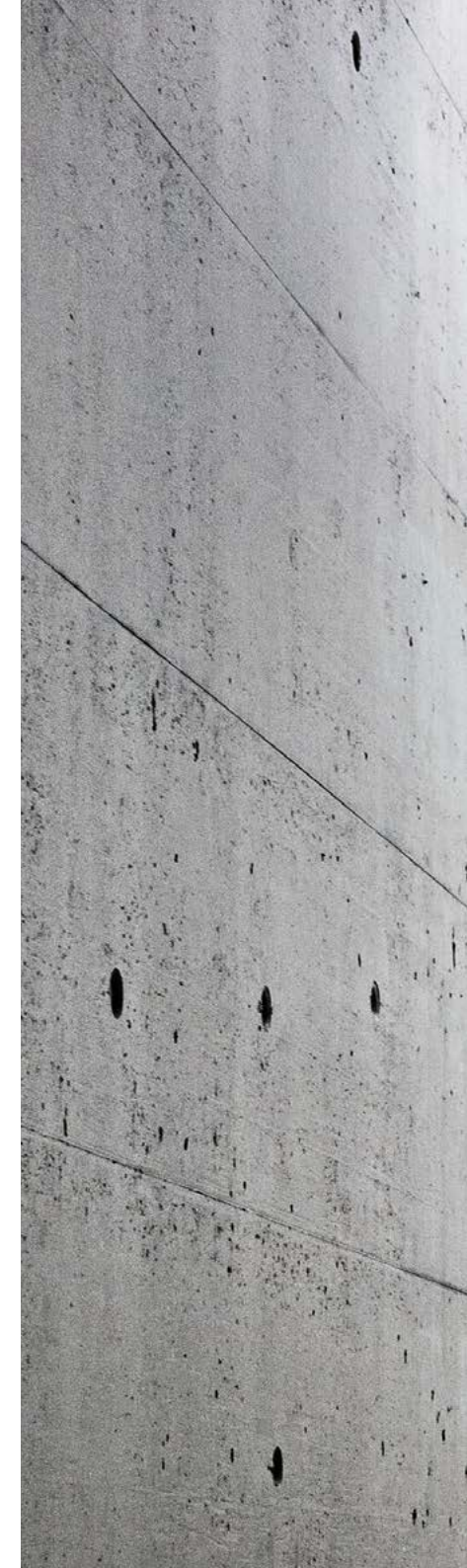


| Grabenaushub und Verlegen von Werkleitungen



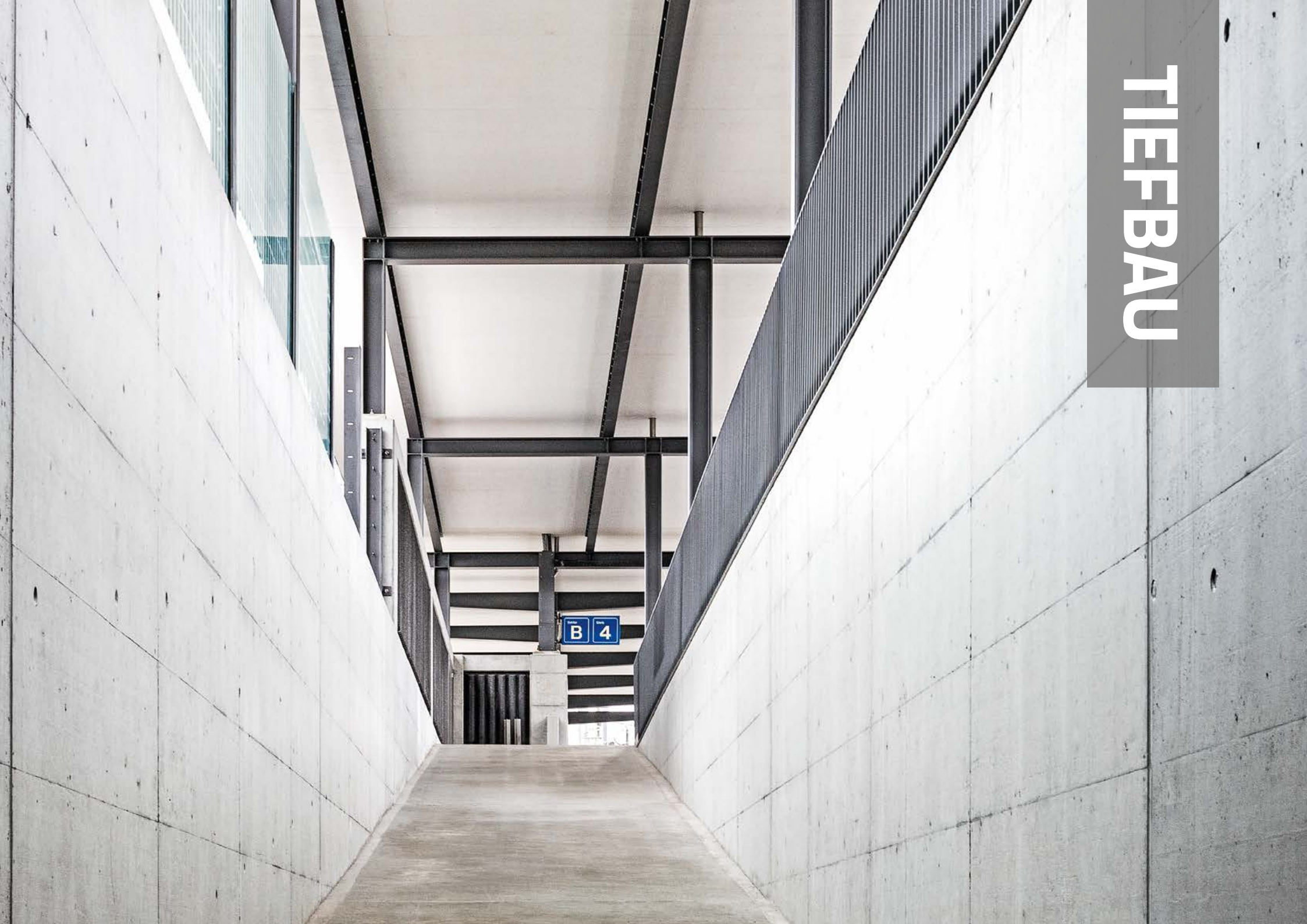
| Betonarbeiten bei einem Spezialschacht

Werkleitungsbau (Telefon, TV, Gas, Elektro, Wasser) | Kanalisation | Grabenbau | Erd- und Aushubarbeiten | Foundationen | Auflager | Brücken | Schachtbau | Belagsarbeiten und Pflästerungen | Reservoirs, Wasserversorgungsbauten und Quelfassungen





# TIEFBAU







# GARTENBAU UND UMGEBUNGSARBEITEN





## Naturnah, formal, merzig ...

wie darf Ihr Garten sein?

Im Bereich des Gartenbaus und der Umgebungsarbeiten realisieren wir ganz kleine Sachen, aber genauso stehen beachtliche Modellierungsarbeiten auf unserem Plan. Wenn Höhenausgleiche, Geh- oder Fahrwege, Teiche, Wasserläufe, Pools, Brunnen, Böschungen u. ä. anstehen, sind oft auch grössere Maschinen im Einsatz. Da ist schnell mal ein geeigneter Maschinenpark gefragt. Für uns kein Problem! Wir gestalten Ihren Garten sowohl ökonomisch als auch ökologisch. Für die Pflanzarbeiten haben wir Spezialisten in unserem Netzwerk. Oder vielleicht haben Sie selbst einen grünen Daumen? Auch das wäre eine vorteilhafte Konstellation für eine sinnvolle Aufgabenteilung.



| Erstellen eines Gartensitzplatzes



| Umgebungsarbeiten mit Humusierung



| Ausheben und versetzen eines Gartenpools

Modellieren von Terrains | Humusierungen | Erdbewegungen | Mauern aus Beton | Natursteinmauern | Sitz- / Vorplatz | Steingarten | Pergola | Bachläufe und Renaturierungen | Belagsarbeiten und Pflästerungen



## Auch eine kleine Arbeit ist eine schöne Aufgabe, wenn man sie richtig versteht.

Egal ob dazu arbeitstechnisch eine Einzelperson oder eine ganze Gruppe benötigt wird, für uns ist kein Auftrag zu klein. Vielleicht sind rudimentäre Arbeiten gewünscht oder eher filigrane? Unsere Kundenmaurer werden nach den neusten Erkenntnissen geschult, gefördert und setzen jeden Wunsch in die Tat um. Freundlichkeit sowie kundenorientiertes Handeln werden täglich gelebt und umgesetzt.

Unsere Kundenmaurer sind sehr vielseitig und nehmen gerne die unterschiedlichsten Anforderungen in Angriff. Abbrüche, Erneuerungen, Sanierungen, Verputzarbeiten, Beläge, Abdichtungen oder Plattenarbeiten, kleinere bautechnische Anpassungen ... In einer Begehung vor Ort erfassen wir die Aufgaben und erstellen für Sie ein attraktives Angebot.



| Sanierung Bachdurchlass



| Plattenarbeiten bei einem Küchenumbau



| Mauerkronenabdeckung auf Brüstung

Treppenbau | Reparaturen | Gipser- und Verputzarbeiten | Mauerwerke | Keramik- und Natursteinausführungen | Injektionen | kleinere Installationen | feuchte Keller sanieren







**Jetzt aber  
und wenn's dann mal Verstärkung braucht**

Das ist der grosse Vorteil der Merz Kundenmaurer: wenn nebst den vielen kleinen Aufgaben mal ein intensiver Support ansteht, können wir auch mit grösserem Geschütz auffahren und garantieren so selbst bei unvorhergesehenen Etappen eine einwandfreie Qualitätsarbeit.

**KUNDENMAURER**









**Merz macht den Bau**  
und noch so viel mehr!



**Planung und Projektführung**



**Umbau / Renovationen**



**Flur- und Waldwege**



**24h Notfallservice**



**Muldendienst und Transporte**



**Bohren und Fräsen**



**Für Sie da,**  
denn Sie haben den besten Partner verdient!

Ausgewiesene, erfahrene Fachkräfte und Profis auf Ihrem Gebiet – auf der Baustelle sowie im Büro. Alle mit viel Engagement und Leidenschaft am Werk – überall, zu jeder Zeit!



**Felix Strasser**  
Geschäftsführer / Inhaber



**Patrik Rotzer**  
Geschäftsführer Stv. / Bauführer



**André Buser**  
Bauführer / Lehrlingsbetreuung



**Fabian Strasser**  
Bauführer in Ausbildung



**Susanna Steiner**  
Architektin FH



**Gina Flückiger**  
Leiterin Finanzen



**Sonja Wernli**  
Administration / Personal



**Thomas Schaad**  
Kalkulator



**Thomas Schärer**  
Leiter Werkhof







**Wir sind MERZ!**





**MERZ AG**

Giebelweg 12  
5024 Küttigen

062 839 80 40  
062 839 80 45

info@merz-ag.ch  
www.merz-ag.ch